

グリセリン入り圧力計／連成計／真空計

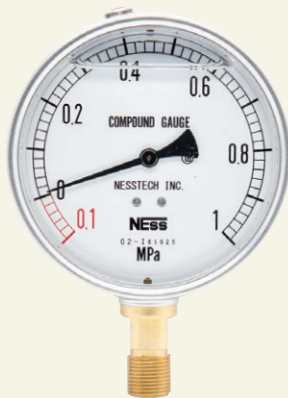
A型グリセリン入り圧力計 屋内外兼用



型式	用途	ダイヤル径	圧力範囲	接液部材質
PG22	0	4	100	1
PG22	0:水/空気 F:不凍液※注	4:φ100	レンジ表選定	1:真鍮(標準) 2:ステンレス

- 設置針(赤針)対応は不可となります。
- 60℃以上のラインではご使用になれません。

A型グリセリン入り連成計/真空計 屋内外兼用



型式	用途	ダイヤル径	圧力範囲	接液部材質
PG32	0	4	100	1
PG32	0:水/空気 F:不凍液※注	4:φ100	レンジ表選定	1:真鍮(標準) 2:ステンレス

- 設置針(赤針)対応は不可となります。
- 60℃以上のラインではご使用になれません。

圧力計 レンジ選定表

圧力レンジ (MPa)	010	0~0.1	040	0~0.4	060	0~0.6	100	0~1.0
	160	0~1.6	200	0~2.0	250	0~2.5	400	0~4.0
	500	0~5.0	600	0~6.0	700	0~7.0	999	その他

連成計・真空計 レンジ選定表

圧力レンジ (MPa)	001	-0.1~0	010	-0.1~0.1	025	-0.1~0.25	040	-0.1~0.4
	060	-0.1~0.6	100	-0.1~1.0	160	-0.1~1.6	250	-0.1~2.5

用途選択について

0	水・空	⇒	耐熱:60℃迄。
F※注	不凍液	⇒	接液部材質 ステンレスとなります。

※標準仕様一覧はP16をご確認ください。