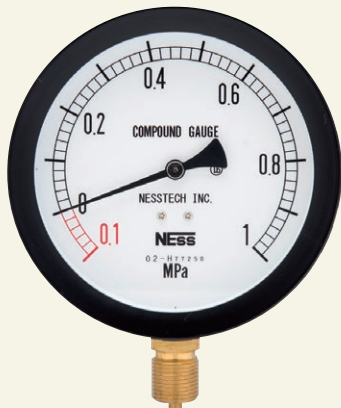


## 連成計／真空計 A型

### A型連成計／真空計 屋内用



▲ P211

型式
P211: 設置針無 P222: 設置針有

用途
0: 水/空気 M: 蒸気 V: 耐振 F: 不凍液※注

ダイヤル径
4 3: φ75 4: φ100

圧力範囲
100 レンジ表選定

接液部材質
1 1: 真鍮(標準) 2: ステンレス



▲ P222

〈腐食性のある流体の場合〉  
⇒接液部材質をSUSにするか隔膜式を選定してください。

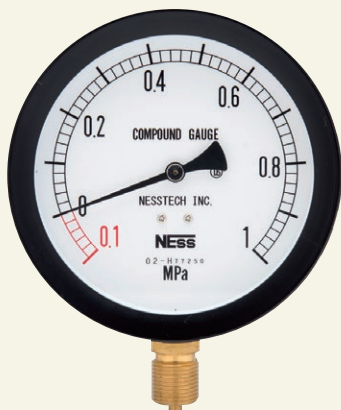
〈蒸気用を選定された場合〉  
⇒蒸気の種類により、接液部材質をSUSにする事をご検討下さい。

《ポンプなど振動の激しい所に取付の場合》  
⇒グリセリン入り(P.15)をご確認ください。



▲ P211真空計

### A型連成計／真空計 屋外用



▲ P214

型式
P214: 設置針無 P224: 設置針有

用途
0: 水/空気 M: 蒸気 V: 耐振 F: 不凍液※注

ダイヤル径
4 3: φ75 4: φ100

圧力範囲
100 レンジ表選定

接液部材質
1 1: 真鍮(標準) 2: ステンレス



▲ P224

〈腐食性のある流体の場合〉  
⇒接液部材質をSUSにするか隔膜式を選定してください。

〈蒸気用を選定された場合〉  
⇒蒸気の種類により、接液部材質をSUSにする事をご検討下さい。

《ポンプなど振動の激しい所に取付の場合》  
⇒グリセリン入り(P.15)をご確認ください。



▲ P214真空計

### 連成計・真空計 レンジ選定表

圧力レンジ (MPa)	001	-0.1~0	010	-0.1~0.1	025	-0.1~0.25	040	-0.1~0.4
	060	-0.1~0.6	100	-0.1~1.0	160	-0.1~1.6	250	-0.1~2.5

### 用途選択について

0	水・空	⇒	耐熱: 60℃迄。(60℃以上はサイホン管をご使用ください)
M	蒸気	⇒	サイホン管をご使用ください。
V	耐振	⇒	振動・脈動がある場所に使用。 ※激しい場合はグリセリン入り圧力計をご使用ください。
F※注	不凍液	⇒	接液部材質 ステンレスとなります。

※標準仕様一覧はP16をご確認ください。