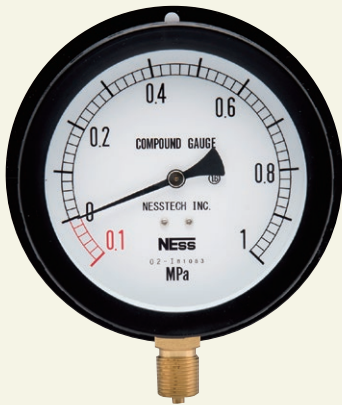


連成計／真空計 B型・D型

B型連成計/真空計(壁掛けタイプ) 屋内専用



▲ P212



▲ P212 設置針付

型式	用途	ダイヤル径	圧力範囲	接液部材質	設置針
P212	0	4	100	1	0
P212	0: 水/空気 M: 蒸気 V: 耐振 F: 不凍液 ^{※注}	4: φ100	レンジ表選定	1: 真鍮(標準) 2: ステンレス	0: 無 1: 有

〈腐食性のある流体の場合〉
⇒接液部材質をSUSにするか隔膜式を選定してください。

〈蒸気用を選定された場合〉
⇒蒸気の種類により、接液部材質をSUSにする事をご確認ください。

D型連成計/真空計(パネル埋込タイプ) 屋内専用



▲ P213



▲ P213 設置針付

型式	用途	ダイヤル径	圧力範囲	接液部材質	設置針
P213	0	4	100	1	0
P213	0: 水/空気 M: 蒸気 V: 耐振 F: 不凍液 ^{※注}	4: φ100	レンジ表選定	1: 真鍮(標準) 2: ステンレス	0: 無 1: 有

〈腐食性のある流体の場合〉
⇒接液部材質をSUSにするか隔膜式を選定してください。

〈蒸気用を選定された場合〉
⇒蒸気の種類により、接液部材質をSUSにする事をご確認ください。

連成計・真空計 レンジ選定表

圧力レンジ (MPa)	001	-0.1~0	010	-0.1~0.1	025	-0.1~0.25	040	-0.1~0.4
	060	-0.1~0.6	100	-0.1~1.0	160	-0.1~1.6	250	-0.1~2.5

用途選択について

0	水・空	⇒	耐熱: 60℃迄。(60℃以上はサイホン管をご使用ください)
M	蒸気	⇒	サイホン管をご使用ください。
V	耐振	⇒	振動・脈動がある場所に使用。 ※激しい場合はグリセリン入り圧力計をご使用ください。
F ^{※注}	不凍液	⇒	接液部材質 ステンレスとなります。

※屋外仕様をご希望の場合はお問い合わせください。
※標準仕様一覧は P16をご確認ください。