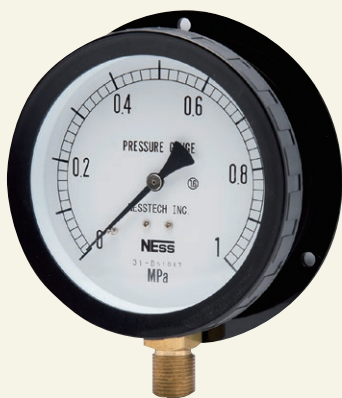


## 圧力計 B型・D型

### B型圧力計(壁掛けタイプ)

屋内専用



▲ P202



▲ P202 設置針付

型式	用途	ダイヤル径	圧力範囲	接液部材質	設置針
P202	0	4	100	1	0
P202	0: 水/空気 M: 蒸気 V: 耐振 F: 不凍液 <sup>※注</sup>	4: φ100	レンジ表選定	1: 真鍮(標準) 2: ステンレス	0: 無 1: 有

〈腐食性のある流体の場合〉

⇒接液部材質をSUSにするか隔膜式を選定してください。

〈蒸気用を選定された場合〉

⇒蒸気の種類により、接液部材質をSUSにする事をご検討ください。

### D型圧力計(パネル埋込タイプ)

屋内専用



▲ P203



▲ P203 設置針付

型式	用途	ダイヤル径	圧力範囲	接液部材質	設置針
P203	0	4	100	1	0
P203	0: 水/空気 M: 蒸気 V: 耐振 F: 不凍液 <sup>※注</sup>	4: φ100	レンジ表選定	1: 真鍮(標準) 2: ステンレス	0: 無 1: 有

〈腐食性のある流体の場合〉

⇒接液部材質をSUSにするか隔膜式を選定してください。

〈蒸気用を選定された場合〉

⇒蒸気の種類により、接液部材質をSUSにする事をご検討ください。

### 圧力計 レンジ選定表

圧力レンジ (MPa)	010	0~0.1	040	0~0.4	060	0~0.6	100	0~1.0
	160	0~1.6	200	0~2.0	250	0~2.5	400	0~4.0
	500	0~5.0	600	0~6.0	700	0~7.0	999	その他

### 用途選択について

0	水・空	⇒	耐熱: 60℃迄。(60℃以上はサイホン管をご使用ください)
M	蒸気	⇒	サイホン管をご使用ください。
V	耐振	⇒	振動・脈動がある場所に使用。 ※激しい場合はグリセリン入り圧力計をご使用ください。
F <sup>※注</sup>	不凍液	⇒	接液部材質 ステンレスとなります。

※屋外仕様をご希望の場合はお問い合わせください。

※標準仕様一覧はP16をご確認ください。