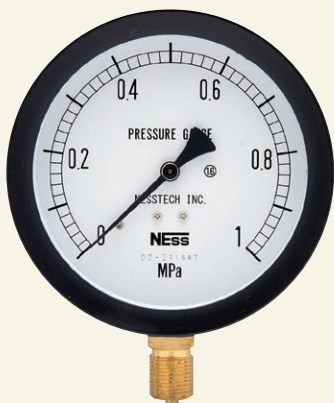


圧力計 A型

A型圧力計 屋内用



▲ P201

型式	用途	ダイヤル径	圧力範囲	接液部材質
P201	0	4	100	1
P201: 設置針無 P221: 設置針有	0: 水/空気 M: 蒸気 V: 耐振 F: 不凍液 ^{※注}	3: φ75 4: φ100	レンジ表選定	1: 真鍮(標準) 2: ステンレス



▲ P221

〈腐食性のある流体の場合〉
⇒接液部材質をSUSにするか隔膜式を選定してください。

〈蒸気用を選定された場合〉
⇒蒸気の種類により、接液部材質をSUSにする事をご検討下さい。

《ポンプなど振動の激しい所に取付の場合》
⇒グリセリン入り(P.15)をご検討ください。

A型圧力計 屋外用



▲ P204

型式	用途	ダイヤル径	圧力範囲	接液部材質
P204	0	4	100	1
P204: 設置針無 P223: 設置針有	0: 水/空気 M: 蒸気 V: 耐振 F: 不凍液 ^{※注}	3: φ75 4: φ100	レンジ表選定	1: 真鍮(標準) 2: ステンレス



▲ P223

〈腐食性のある流体の場合〉
⇒接液部材質をSUSにするか隔膜式を選定してください。

〈蒸気用を選定された場合〉
⇒蒸気の種類により、接液部材質をSUSにする事をご検討下さい。

《ポンプなど振動の激しい所に取付の場合》
⇒グリセリン入り(P.15)をご検討ください。

圧力計 レンジ選定表

圧カレンジ (MPa)	010	0~0.1	040	0~0.4	060	0~0.6	100	0~1.0
	160	0~1.6	200	0~2.0	250	0~2.5	400	0~4.0
	500	0~5.0	600	0~6.0	700	0~7.0	999	その他

用途選択について

0	水・空	⇒	耐熱: 60℃迄。(60℃以上はサイホン管をご使用ください)
M	蒸気	⇒	サイホン管をご使用ください。
V	耐振	⇒	振動・脈動がある場所に使用。 ※激しい場合はグリセリン入り圧力計をご使用ください。
F ^{※注}	不凍液	⇒	接液部材質 ステンレスとなります。

※標準仕様一覧はP16をご確認ください。