



Bimetal Temperature Gauge

バイメタル式温度計



CB.F.2
(Bottom Connection Type)

CB.F.2型 (下部取出型)



CB.F.8
(Every Angle Type)

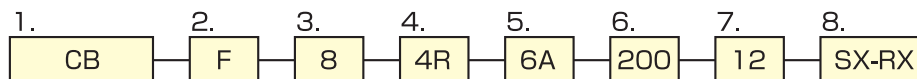
CB.F.8型 (角度自在型)

Standard Specification / 標準仕様

Dial Size / ダイアル径	:	63mm, 75mm, 100mm, 125mm, 150mm
Case Material / ケース材質	:	304SS (CB) ADC (NBT)
Scale Color / 目盛板体裁	:	White with black figure / 白地黒文字
Range / レンジ	:	-50~500°C
Thermobulb O.D. / 感温部径	:	6mm, 8mm, 10mm, 12mm
Thermobulb Material / 感温部材質	:	316SS、304SS
Accuracy / 精度	:	±2.0%F.S.
Ambient Temperature / 周囲温度	:	-25°C~60°C
Zero Adjustment / ゼロ調機構	:	Zero adjustable pointer (External zero adjustment for type 8) 指針ゼロ調機構 (角度自在型は外部ゼロ調機構)
Ingress Protection / 保護等級	:	IP65 (For SS case only / SUSケース)



Model Selection / 型式選定



1. Basic Model / 基本モデル

CB : Bimetallic Temperature Gauge (SS Case) / バイメタル式 (SUSケース)
 NBT : Bimetallic Temperature Gauge (ADC Case) / バイメタル式 (ADCケース)

2. Dial Size / ダイアル径

D : 63mm E : 75mm F : 100mm G : 125mm H : 150mm
 ※ 63mm only available in SS case / 63mmはSUSケースのみ対応可

3. Type of Mounting / 接続、取付方法

2 : Direct Bottom / 直付け、下方取り出し (I型)
 4 : Direct Center Back / 直付け、背面中心取出し (T型)
 8 : Every Angle Type / 角度自在型

4. Connection Size / 取付サイズ

4R : R1/2 4G : G1/2 4N : NPT1/2
 ※ Other thread size available upon request / そのネジサイズにつきましてはお問い合わせ下さい

5. Thermobulb Diameter & Material / 感温部径及び材質

6 : 6mm 8 : 8mm 10 : 10mm 12 : 12mm
 A : SUS316 B : SUS304
 ※ 12mm only available in SS case / 12mmはSUSケースのみ対応可

6. Thermobulb Length / 感温部長

Please specify the length required in mm / 長さを記入下さい (mm)

7. Temperature Range / 温度レンジ

02 : -50~50℃	13 : 0~120℃	20 : 0~500℃
04 : -30~50℃	14 : 0~150℃	21 : -20~100℃
05 : -30~70℃	15 : 0~200℃	22 : 0~60℃
07 : -20~120℃	16 : 0~250℃	23 : -10~50℃
09 : 0~50℃	17 : 0~300℃	
11 : 0~80℃	18 : 0~350℃	
12 : 0~100℃	19 : 0~400℃	

※ Ranges 05, 07, 11, and 22 only available in SS case / 05, 07, 11, 22はSUSケースのみ対応可

8. Option / オプション

QA : Silicon Filled / シリコンオイル封入 RX : Shatter Proof Glass (Type 8 only) / 安全ガラス (8型のみ)
 PY : Glycerin Filled / グリセリン封入 SX : SS Tag Plate / SUSタグプレート
 PS : 316SS Case / SUS316ケース SW : Dial Tag Marking / 目盛板タグマーキング
 ※ More than one option can be chosen / オプションは複数選択可

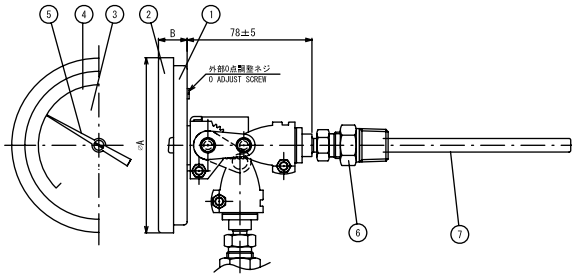


Bimetal Temperature Gauge

バイメタル式温度計

Bimetal Temperature Gauge (SS case)

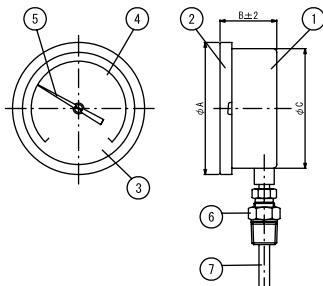
バイメタル式温度計 (SUS ケース)



No.	PART NAME / 名称	Material / 備考
1	Housing / ケース	304SS
2	BEZEL / ガラス押え	304SS
3	Glass Disk / 透明板	SHEET GLASS / シートガラス
4	Scale Plate / 目盛板	Aluminum Alloy / アルミ
5	Pointer / 指針	Aluminum Alloy / アルミ
6	Connection Thread / 取付ネジ	316SS
7	Thermobulb / 感温部	316SS

MODEL CB.F.8 (Every Angle Type)
CB.F.8型 (角度自在型)

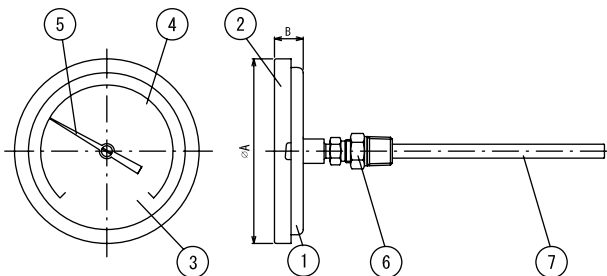
Dia/呼径	φA	B
80	89.5	17±2
100	111	19±2
125	129	20±2
150	161	26±2



No.	PART NAME / 名称	Material / 備考
1	Housing / ケース	304SS
2	BEZEL / ガラス押え	304SS
3	Glass Disk / 透明板	SHEET GLASS / シートガラス
4	Scale Plate / 目盛板	Aluminum Alloy / アルミ
5	Pointer / 指針	Aluminum Alloy / アルミ
6	Connection Thread / 取付ネジ	316SS
7	Thermobulb / 感温部	316SS

MODEL CB.F.2 (BOTTOM)
CB.F.2型 (立型)

Dia/呼径	φA	B	C
63	77.5	46	66.5
80	89.5	46	80
100	111	47	100
125	131	48	119
150	161	49	149



No.	PART NAME / 名称	Material / 備考
1	Housing / ケース	304SS
2	BEZEL / ガラス押え	304SS
3	Glass Disk / 透明板	SHEET GLASS / シートガラス
4	Scale Plate / 目盛板	Aluminum Alloy / アルミ
5	Pointer / 指針	Aluminum Alloy / アルミ
6	Connection Thread / 取付ネジ	316SS
7	Thermobulb / 感温部	316SS

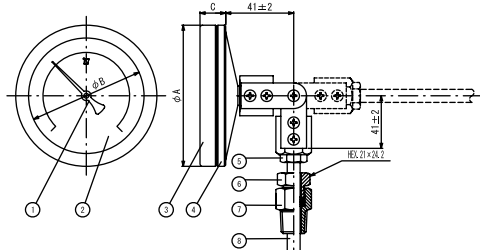
MODEL CB.F.4 (BACK)
CB.F.4型 (背面型)

Dia/呼径	φA	B
63	69.5	16±2
80	89.5	16±2
100	111	18±2
125	131	20±2
150	161	26±2



Bimetal Temperature Gauge (ADC case)

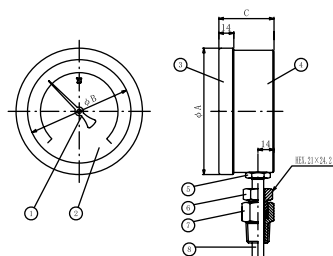
バイメタル式温度計 (ADC ケース)



No	PART NAME/名称	Material/備考
1	Pointer/指針	Aluminum Alloy/アルミ
2	Scale Plate/目盛板	Iron Plate/SPCC
3	Converging Ring/表面カバー	Aluminum Alloy/AC
4	Housing/ケース	Aluminum Alloy/AC
5	Nut/ナット	P-Bronze/PBSP・メッキ
6	Fixed Crew/押しネジ	P-Bronze/PBSP・メッキ
7	Connection Thread/取付ネジ	SUS304
8	Thermobulb/感温部	SUS304

MODEL NBT.F.8 (Every Angle Type)
NBT.F.8型 (角度自在型)

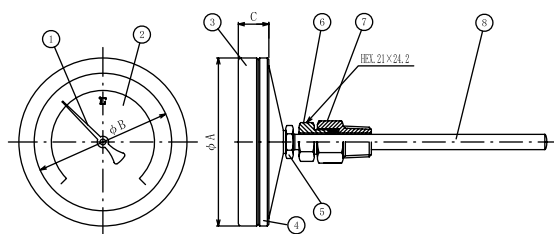
Dia/呼径	φA	B	C
75	88	70	20
100	110	90	20
150	161	140	23



No	PART NAME/名称	Material/備考
1	Pointer/指針	Aluminum Alloy / アルミ
2	Scale Plate/目盛板	Iron Plate/SPCC
3	Converging Ring/表面カバー	Aluminum Alloy/AC
4	Housing/ケース	Aluminum Alloy/AC
5	Nut/ナット	P-Bronze/PBSP・メッキ
6	Fixed Crew/押しネジ	P-Bronze/PBSP・メッキ
7	Connection Thread/取付ネジ	SUS304
8	Thermobulb/感温部	SUS304

MODEL NBT.F.2 (Bottom)
NBT.F.2型 (立型)

Dia/呼径	φA	B	C
75	88	70	54
100	110	90	54
150	161	140	50



No	PART NAME/名称	Material/備考
1	Pointer/指針	Aluminum Alloy/アルミ
2	Scale Plate/目盛板	Iron Plate/SPCC
3	Converging Ring/表面カバー	Aluminum Alloy/AC
4	Housing/ケース	Aluminum Alloy/AC
5	Nut/ナット	P-Bronze/PBSP・メッキ
6	Fixed Crew/押しネジ	P-Bronze/PBSP・メッキ
7	Connection Thread/取付ネジ	SUS304
8	Thermobulb/感温部	SUS304

MODEL NBT.F.4 (Back)
NBT.F.4型 (背面型)

Dia/呼径	φA	B	C
75	88	70	20
100	110	90	20
150	161	140	23